

BUREAUX DU SATP DOMINIQUE BONNOT

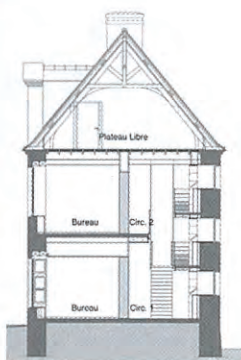
L'installation du service territorial de l'architecture et du patrimoine du Finistère dans cet ancien hôpital du XVIII^e siècle – reconverti en prison jusqu'au milieu des années 1980 – a été l'occasion, pour le maître d'ouvrage, d'illustrer la principale mission des Bâtiments de France : permettre la transformation tout en veillant à la conservation. Côté patrimonial, l'enveloppe a été rénovée, les fenêtres remplacées avec des menuiseries de même style, une nouvelle couverture en ardoise a été posée au clou (fixations discrètes à l'ancienne) et l'escalier historique ainsi que la charpente en bois mis en valeur. Côté restructuration, pour libérer l'espace intérieur, les nouveaux planchers en béton sont suspendus à la charpente par une ossature métallique. Ils sont organisés par miniveaux de part et d'autre d'un escalier droit longitudinal, qui monte par paliers jusqu'aux combles aménagés en open space. Cet escalier dessert d'un côté les linéaires d'archives, en passerelle sur le vide, de l'autre les bureaux, dont les cloisons vitrées font entrer la lumière naturelle en profondeur.



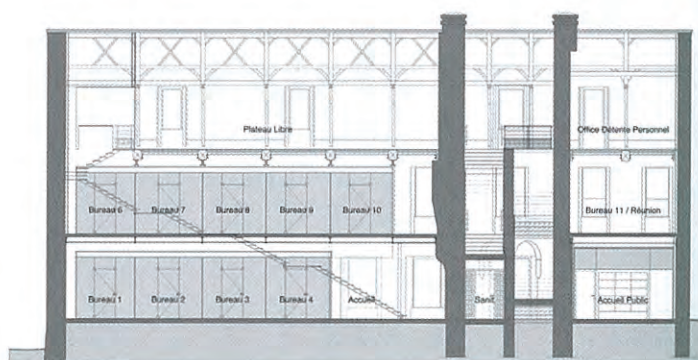
Clare Montaigne



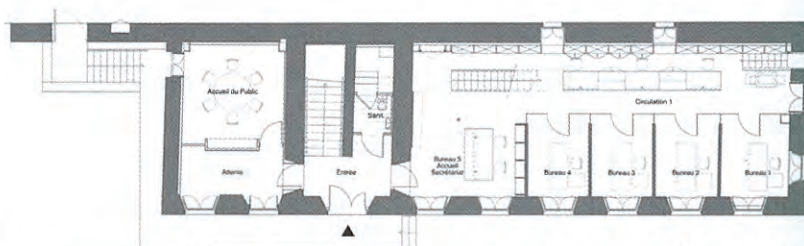
Fresh Armor



COUPE TRANSVERSALE



COUPE LONGITUDINALE



PLAN DU REZ-DE-CHAUSSEE

0 1 5m

LIEU: Quimper (29)

MAÎTRISE D'OUVRAGE: ministère de la Culture et Drac Bretagne

MAÎTRISE D'ŒUVRE: Bonnot Architecture

PROGRAMME: bureaux du SATP du Finistère

SURFACE: 610 m² SHON

COÛT: 920 000 € HT